



PEČUJETE DOMA O SVÉHO BLÍZKÉHO?

STALO SE, ŽE VÁM Z NEMOCNICE VRACEJÍ VAŠEHO BLÍZKÉHO
JIŽ NESOBĚSTAČNÉHO?

ROZHODLI JSTE SE, ŽE SE O NĚJ POSTARÁTE DOMA A NEVÍTE SI RADY?

OBRAŤTE SE NA

PORADCE PRO PEČUJÍCÍ

NA MĚSTSKÉM ÚŘADĚ V KOPŘIVNICI.

PO DOHODĚ JE MOŽNOST POSKYTNUTÍ PORADENSTVÍ I V DOMÁCNOSTI.

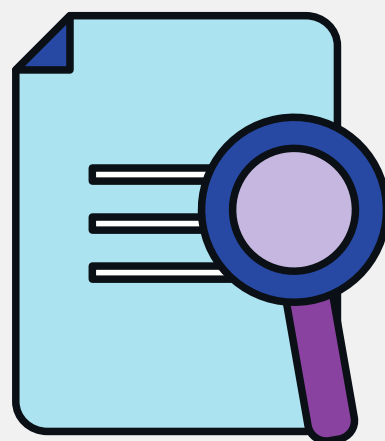
PRVNÍ KROKY



Jak se zorientovat v této nové situaci?

Nemusíte obcházet několik institucí či hledat hodiny na internetu. Poradce pro pečující Vám odpoví na Vaše otázky na jednom místě.

PODPORA



O co můžete žádat a kde?

Získáte informace o tom, na jakou pomoc a dávky sociální podpory máte nárok.

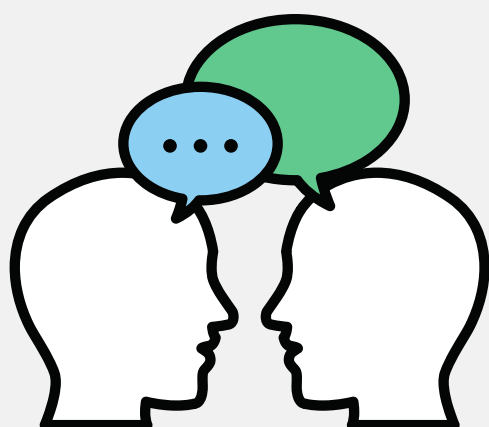
POMOC



Zvládání každodenních úkonů? Nejste na to sami!

Přehled poskytovatelů sociálních služeb, popř. pomoc při podání žádosti o poskytování sociální služby a další doporučení ohledně péče.

KONTAKT



Poradce pro pečující

Městský úřad Kopřivnice
odbor sociálních věcí
a zdravotnictví,
II. poschodí,
č. dveří 204, 205

Po, St - 8.00 - 17.00
Út, Čt - 8.00 - 14.00
polední pauza 11.30 - 12.30

Tel: 556 879 485, 556 879 465
E-mail: soc.odbor@koprivnice.cz
www.koprivnice.cz/propecujici