

D - Doprava, infrastruktura, životní prostředí

Priorina D.1 Zlepšení dopravní obslužnosti, bezpečnosti a plynulosti silničního provozu

V roce 2010 byla dpracována **Komplexní dopravní studie** posuzující dopravní situaci ve městě a navrhující opatření, která by měla vést k její optimalizaci. S dopravní studií byla vytvořena i hluková a rozptylová studie vlivu dopravy na okolí. Některé záměry navržené při tvorbě Strategického plánu dopravní studie potvrdila, jiné modifikovala. Přestože jde o oblast velmi rozsáhlou a finančně náročnou, podařilo se ve sledovaném období realizovat několik významných investičních akcí.

Rekonstrukce ulice Panské

Po vykoupení pozemků a samotné komunikace byla v roce 2010 podél ulice Panské vybudována cyklostezka a chodník. Kromě města se na této akci s náklady 22,3 mil. Kč finančně podílel také Moravskoslezský kraj a firmy Brose CZ, Dura Automotive Systems CZ, Cirex CZ a Röchling Automotive Kopřivnice. V rámci oprav objízdných komunikací používaných během výstavby okružní křižovatky v Lubině, byl v roce 2010 opraven rovněž asfaltový povrch celé ulice.



Ulice Panská před a po rekonstrukci.

Rekonstrukce ulice Obránců míru

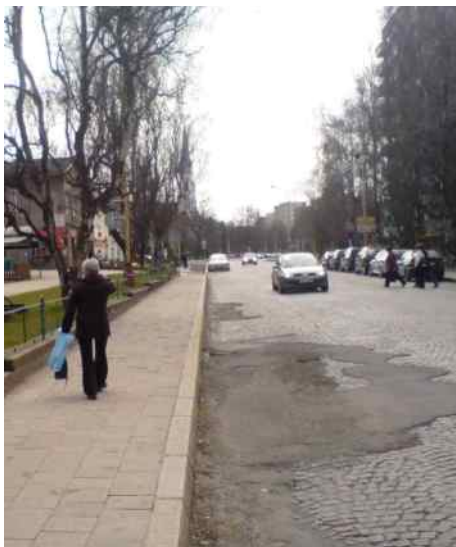
v roce 2009 byly v rámci projektu **Bezbariérové město** rekonstruovány přechody pro chodce a chodníky podél této komunikace tak, aby umožnily snazší pohyb obyvatel s omezenou schopností pohybu a orientace. Rekonstrukce povrchu komunikace byla provedena v roce 2012 Správou silnic Moravskoslezského kraje.

Rekonstrukce ulice Záhumenní

V roce 2012 vybudovalo město nové chodníky podél této ulice v úseku mezi ulicemi Alšovou a Horní. Ve stejném roce provedla rekonstrukci povrchu celé komunikace Správa silnic Moravskoslezského kraje za použití nového typu nízkohlučného asfaltu.

Rekonstrukce ulice Štefánikovy

V roce 2012 se uskutečnila rozsáhlá rekonstrukce této ulice od křižovatky s ulicí Kpt. Jaroše po Katolický dům. V rámci projektu za 49 mil. Kč byla odstraněna původní kamenná dlažba a vybudována nová asfaltová komunikace. Upraveny byly i přilehlé chodníky, parkovací plochy, autobusové zálivy a vznikla nová okružní křižovatka.



Ulice Štramberská před a po rekonstrukci.



Okružní křižovatka na ulici Štramberské.



Ulice Štramberská po rekonstrukci.



Město řešilo rovněž dílčí opravy na místních komunikacích, opatření ke zvýšení **bezpečnosti a plynulosti dopravy** a také, v každém městě velmi diskutovanou, problematiku parkování. Kromě rekonstrukce a vzniku nových parkovacích míst je od roku 2013 zaváděna do praxe změna **organizace parkování v centrální zóně města**.

Další vybrané akce	Náklady v mil. Kč	Dotace v mil. Kč	Realizace
Výstavba parkoviště na ulici I. Šustaly	2,40	-	2008
Dokončení povrchové úpravy ulice Duhové	2,00	-	2009
Rekonstrukce a výstavba parkovacích ploch na sídlišti Sever	součást projektu regenerace sídliště Sever		2009–2011
Spolufinancování doprovodných nákladů spojených s vybudováním okružní křižovatky v Lubině	8,80	-	2010
Úprava ulice Květinové	1,50	0,30	2010–2011
Rekonstrukce mostu v Lubině Na Habeši	3,70	3,50	2010
Rekonstrukce a výstavba parkovacích ploch u ulice Štramberské na sídlišti Jih	24,80	20,60	2010
Úprava ulice Velové	3,20	-	2012
Úprava ulice Horní	2,60	-	2012
Vznik nových parkovacích míst před Kachlovkou a okružní křižovatky Štefánikova–Husova	součást rekonstrukce ulice Štefánikovy		2012
Obnova povrchů místních komunikací v Lubině nad rámcem projektu Odkanalizování	6,20	-	2012–2013
Spolufinancování dostavby sjezdové rampy z mostu přes železniční trať na ulici Dělnickou	8,00	-	2012–2013
Vybudování okružní křižovatky u průmyslového parku s ulicí Panskou	5,00	-	2014–2015



Zrekonstruovaný most přes železniční trať.



Nová sjezdová rampa.



Zrekonstruovaný most Na Habeši.



Ulice Velová.



Parkovací stání na sídlišti Sever.