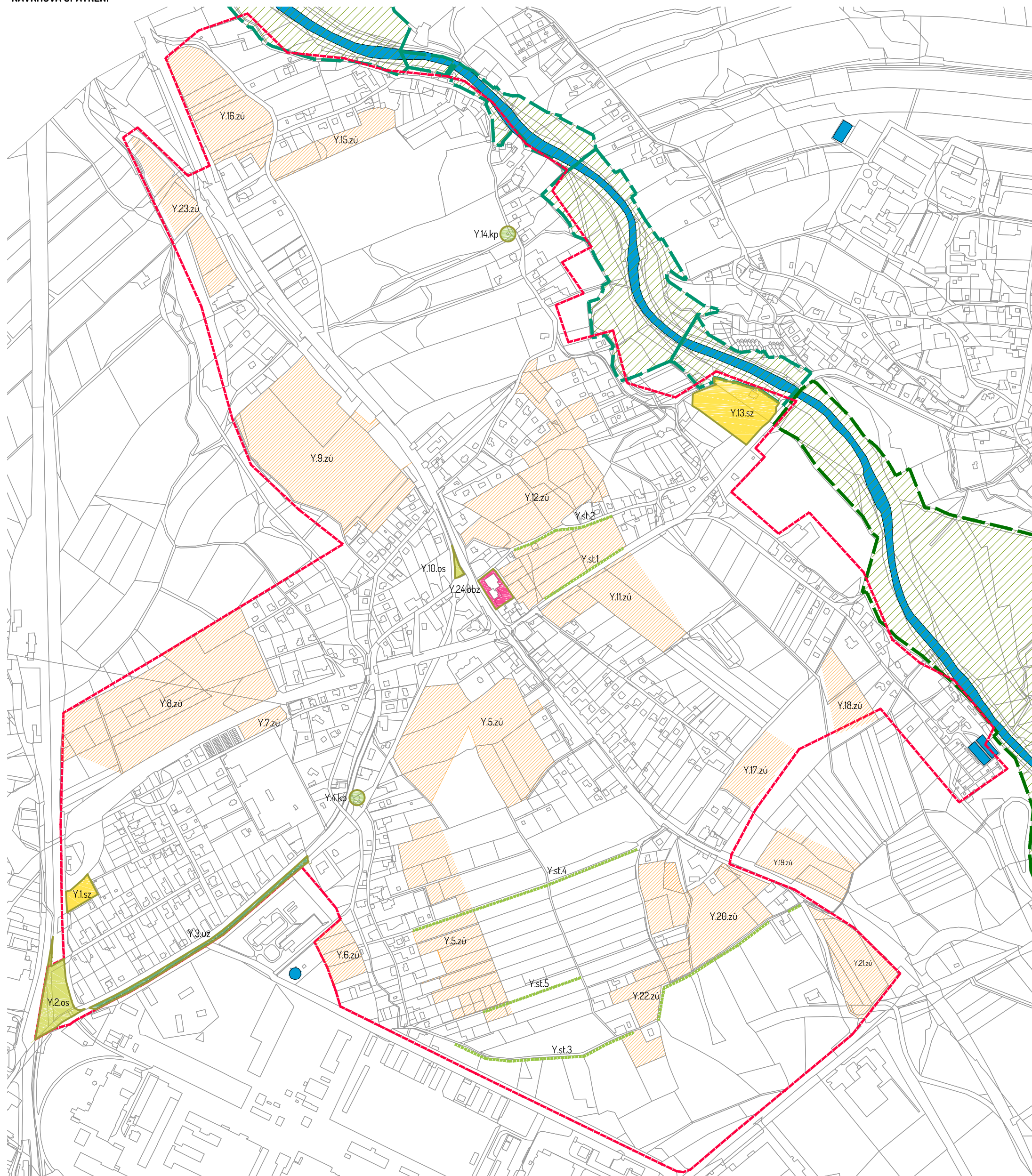
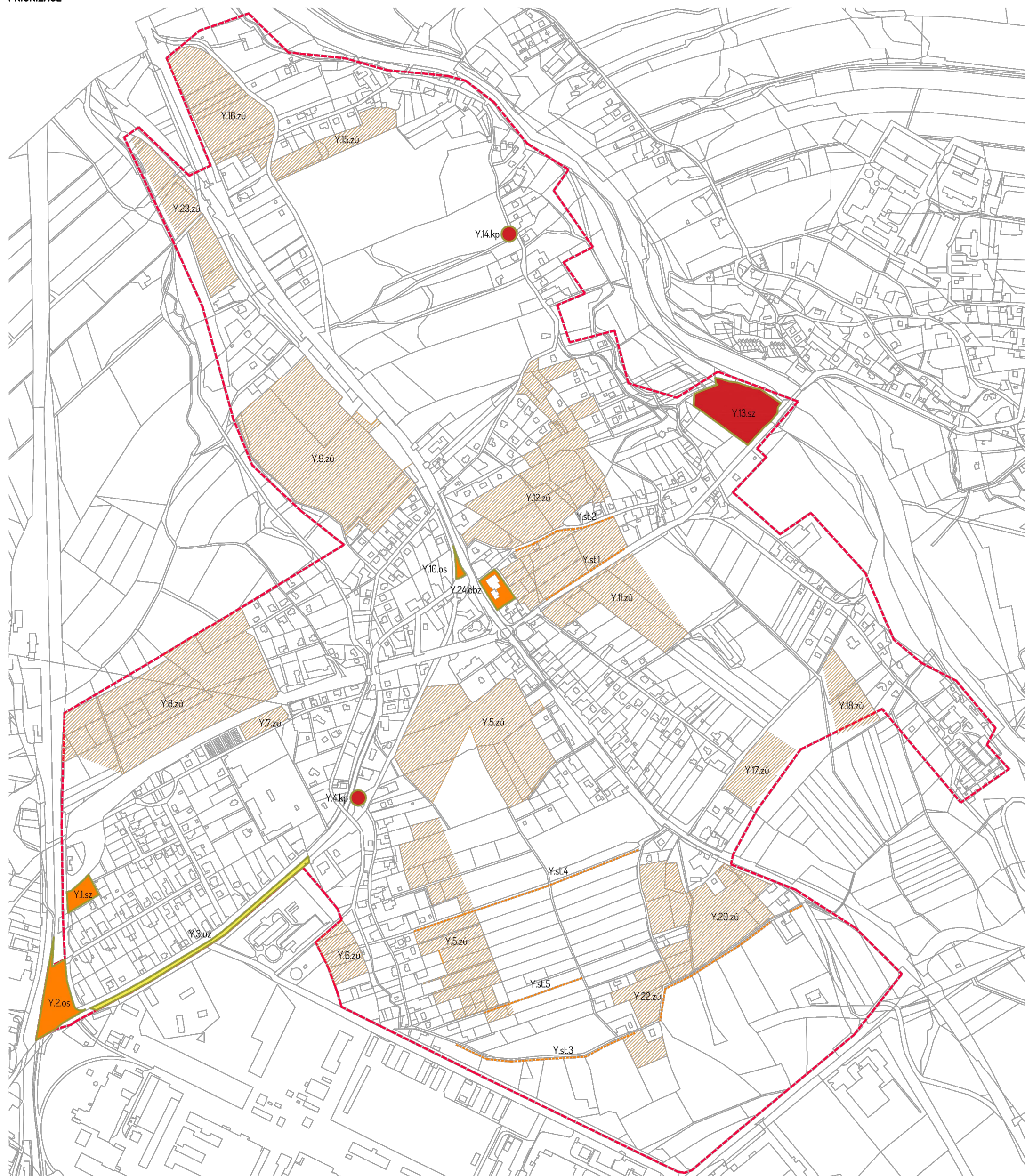


NÁVRHOVÁ OPATŘENÍ



PRIORIZACE



NÁVRHOVÁ OPATŘENÍ - TABULKA PLOCH

čp.	název	FT	výměra (m ²)	poznámka	priorita	interenzní tř.	práce viz. kategorie
1	Hřiště a okolí	Sz	2600	v současné době stabilní	2	II.	17,810
2	Zelený kůln v drážním tělese	Os	8000	možná dosadba 2 - 3 soliter javoru červeného	2	II.	17,8
3	Izolační pás	Uz	4400	v současné době stabilní	3	III.	1,8
4	Boží muka	Kp	-	zdravotní řez	1	I.	1,8
5	Zastavitelné území	Zú	95000	pole nevhodné k zástavbě (SV), narušení charakteru místa a vznik rozsáhlé zástavby bez vazby na služby a vybavenost	-	-	-
6	Zastavitelné území	Zú	8400	pole nevhodné k zástavbě (SV), narušení charakteru místa	-	-	-
7	Zastavitelné území	Zú	3300	náletový celoplošný porost, možná zástavba (SV)	-	-	-
8	Zastavitelné území	Zú	75500	pole, možná sádkavba (VD)	-	-	-
9	Zastavitelné území	Zú	73000	pole, možná zástavba (SV)	-	-	-
10	Zbytková plocha u točny	Os	500	pěstební a zdravotní prohlídky	2	II.	1,8
11	Zastavitelné území	Zú	26500	trvalý travní porost, předemznané plochy k zástavbě (SV)	-	-	-
12	Zastavitelné území	Zú	104000	louka, předemznané plochy k zástavbě (SV)	-	-	-
13	Hřiště Spartak Lubina	Sz	15400	pěstební a zdravotní prohlídky	1	I.	1,813
14	Kaplička	Kp	-	v současné době stabilní	1	I.	1,8
15	Zastavitelné území	Zú	12200	pole nevhodné k zástavbě (SV), pro narušení identity místa	-	-	-
16	Zastavitelné území	Zú	31000	pole nevhodné k zástavbě (VD), pro narušení identity místa, pohledová bariera	-	-	-
17	Zastavitelné území	Zú	11500	pole nevhodné k zástavbě (SV), pro narušení identity místa	-	-	-
18	Zastavitelné území	Zú	10600	pole nevhodné k zástavbě (SV), pro narušení identity místa	-	-	-
19	Zastavitelné území	Zú	17400	pole nevhodné k zástavbě (VD), pro narušení identity místa	-	-	-
20	Zastavitelné území	Zú	35200	pole nevhodné k zástavbě (SV), pro narušení identity místa	-	-	-
21	Zastavitelné území	Zú	18800	louka nevhodná k zástavbě (VD), pro narušení identity původní rozvolněné výstavby s výhledem do okolní krajiny	-	-	-
22	Zastavitelné území	Zú	18000	pole nevhodné k zástavbě (SV) pro narušení původní identity rozvolněné výstavby se starými ovo sady	-	-	-
23	Zastavitelné území	Zú	19600	pole nevhodné k zástavbě (VD)	-	-	-
24	ZS - Lubina	Obz	2200	nový koncept s programovou náplní	2	II.	1,67,812

Návrhová opatření lokality Y - Drnholec nad Lubinou - stromořadí

čp.	název	FT	délka (m)	poznámka	priorita	interenzní tř.	práce viz. kategorie
1	od rondlu směr Větrkovice	St	190	hledat zdravotní stav stromů a jejich stabilitu	2	III.	1,17
2	od ZS Lubina	St	200	jednostranné - dub letní	2	III.	1,16
3	po obvodu	St	740	jednostranné - stará krajová odrůda jaderčičky moravské	2	III.	1,16
4	podél polní cesty	St	500	jednostranné - stará krajová odrůda jaderčičky moravské	2	III.	1,16
5	podél polní cesty	St	200	jednostranné - stará krajová odrůda jaderčičky moravské	2	III.	1,16

LEGENDA :

- HRANICE LOKALITY
- KATASTRÁLNÍ MAPA
- ÚSES
- PLOCHY**
- Kp - krajinný prvek
- Uz - uliční zeleň
- Os - ostatní zeleň
- Zú - zastavitelné území
- Sz - zeleň sportoviště
- Obz - zeleň areálů občanské vybavenosti
- St - stromořadí

PRIORIZACE

- Priorita - 1
- Priorita - 2
- Priorita - 3



Souřadnicový systém: S-JTSK

PROJEKT:

Územní studie sídelní zeleně Kopřivnice

KATASTRÁLNÍ ÚZEMÍ:
Kopřivnice, Miší, Vičovice, Drnholec nad Lubinou, Větrkovice u Lubiny
PORÍZOVATEL:
Město Kopřivnice, Štefánikova 1163/12, 742 21 Kopřivnice

AUTOR:

Ing. Šárka Stolaříková
Ing. arch. Ondřej Stolařík

NÁZEV VYKRESU:
**KARTA LOKALITY Y -
DRNHOLEC NAD LUBINOU, NÁVRH**

DATUM: 12 / 2016	MĚŘÍTKO: 1 : 7 500	STUPEŇ PO: VYKRES Č.:	ÚZEMNÍ STUDIE B.37
---------------------	-----------------------	--------------------------	-----------------------

STOLÁŘIK ARCHITEKTI
Bohuslava Martinů 814/7
708 00 Ostrava
T: +420 732 339 515
E: stolarikarchitekti@gmail.com

stolařík architekti