

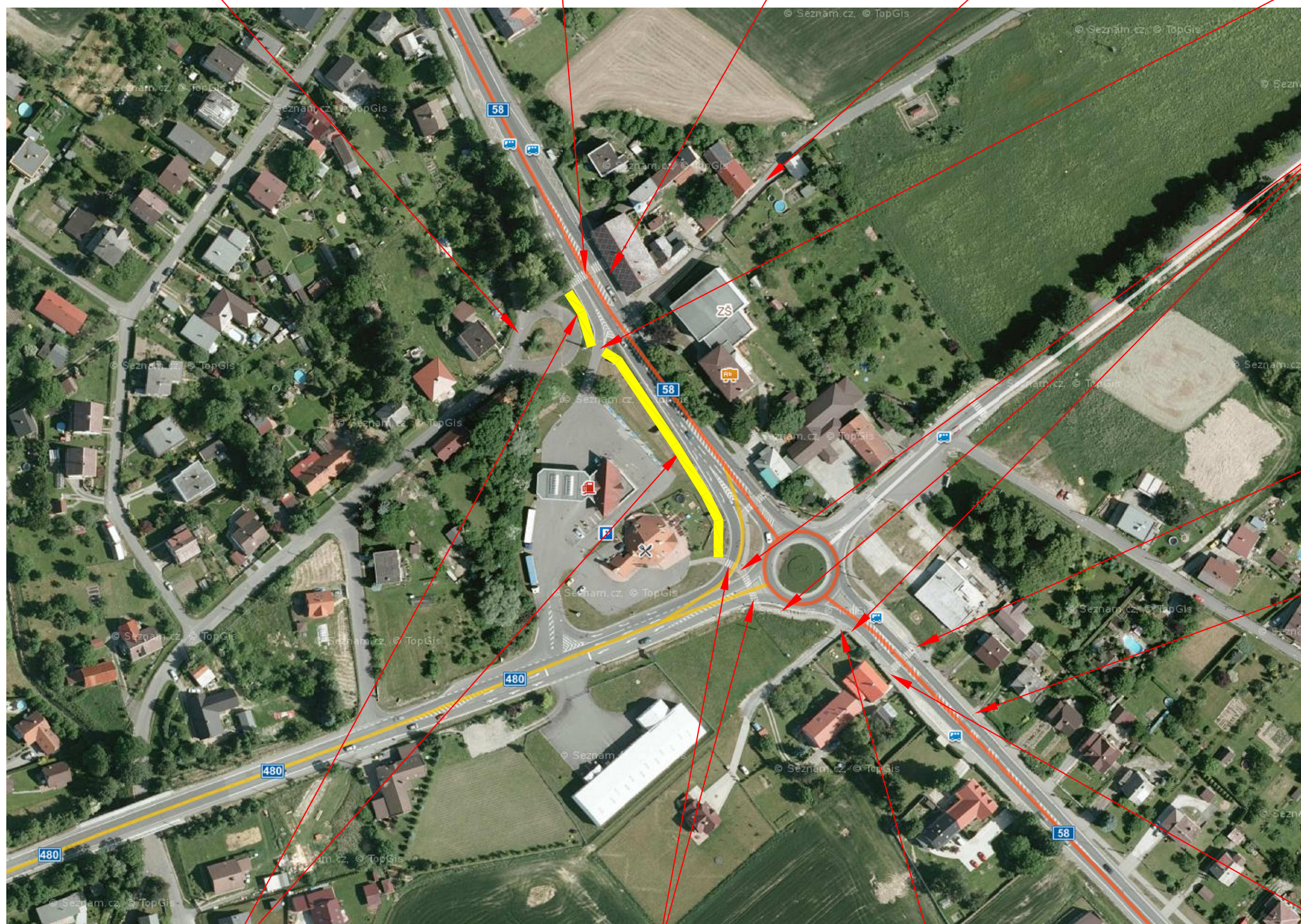
Stáv. vedení trasy 502.

Úprava vedení silnice I/58 (např. přejezd sdružený s přechodem).

Úprava před restaurací.

Stáv. napojení trasy 502.

Zřízení cyklistického přejezdu (šikana na cykl. stezce před přejezdem).



Vedení cyklistů po stávajících nemotorových komunikacích (např. stezka pro chodce s povoleným provozem cyklistů).

Bodové rozšíření v místě nasvětlení (min. volná šířka 2,0 m).

Zřízení společné stezky pro chodce a cyklisty v trase stáv. chodníku.

Zřízení stezky pro cyklisty min. š. 2,0 m, dop. 2,5 m.

Zřízení přejezdu pro cyklisty sdruženého s přechodem pro chodce.

Úprava sjezdu (Nedostatečný rozhled přes živý plot, ideální výkup rohu pozemku).

Přeložka stožáru VO a nasvětlení přechodu.



Generel cyklistické dopravy města Kopřivnice

Část C - Návrh

3) Dokladová část

4. Typové příklady návrhu řešení konkrétních situací

- návrh možného řešení průchodu cyklistické trasy v oblasti rondelu v Lubině

M 1:1 000



HaskoningDHV Czech Republic, spol. s r.o.
Prokešovo nám.5, 702 00 Ostrava 1
Tel.: +420 596 263 121